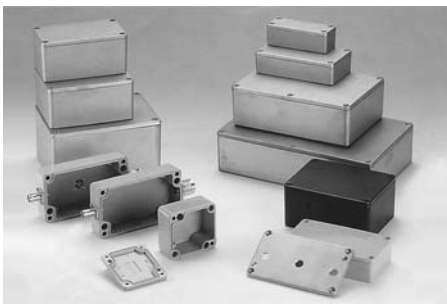


Корпуса промышленные, общего назначения, металлические



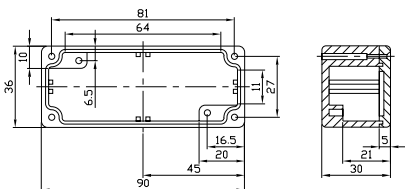
- Соответствуют стандартам IP-65 (IEC 529) и NEMA 4.
- Отверстия для крепежа на стену и для подсоединения крышки находятся вне герметизированной области.
- Крышка оснащена заглубленным неопреновым уплотнителем.
- Внутренняя часть основания корпуса имеет отливки для горизонтального крепления печатной платы, подсоединения заземления, клемм и пр.
- Внутри корпуса также имеются направляющие пазы для вертикальной установки печатных плат.
- Отверстия для винтов крепления крышки имеют внутреннюю резьбу.
- Винты крепления крышки заглублены.
- Корпус и крышка изготовлены из алюминиевого сплава, соответствующего промышленному стандарту Японии ADC-10 (JIS), покрытие натуральное (возможно покрытие: окраска или эпоксидное покрытие в черный цвет).

Артикул	Размеры, мм
G102	90 x 36 x 30
G104	64 x 58 x 35
G106	115 x 65 x 30
G111	115 x 65 x 55
G113	115 x 90 x 55
G115	148 x 108 x 75
G120	171 x 121 x 55
G124	222 x 146 x 55
G125	222 x 146 x 82
G137	120.5 x 120.5 x 101.5
G139	158.5 x 158.5 x 101.5

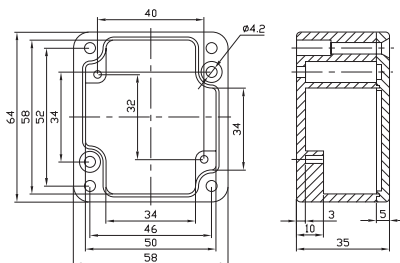
Информация для заказчиков

- Все корпуса комплектуются винтами для крепления крышки, неопреновым уплотнителем и винтом заземления с шайбой.
- При заказе корпусов с покрытием, добавить к артикулу: "P" – окрашенный, или "E" – эпоксидное покрытие.

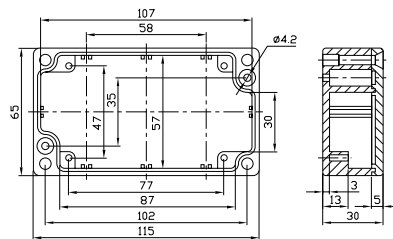
G102



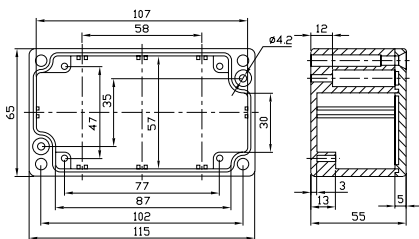
G104



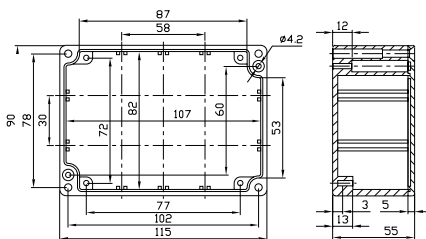
G106



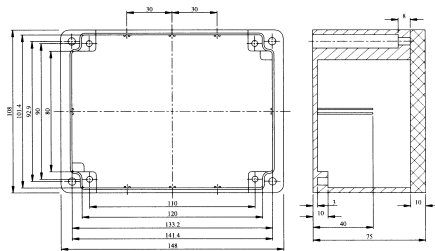
G111



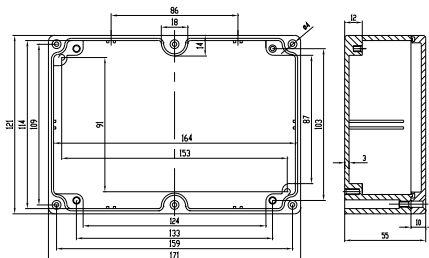
G113



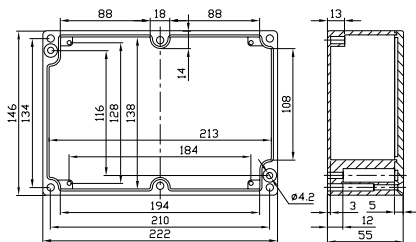
G115



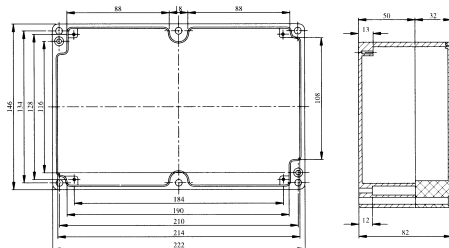
G120



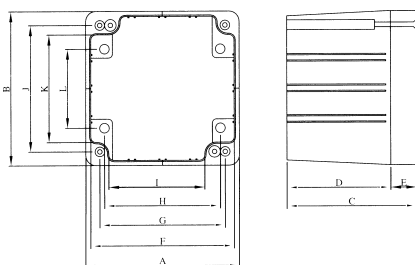
G124



G125



G137, G139



Артикул	A	B	C	D	E	F	G	H	I	J	K	L
G137	120.5	120.5	101.5	81.3	20.2	113.7	84.1	57.1	86.2	84.1	87.4	57.1
G139	158.5	158.5	101.5	138.3	20.2	151.7	139.7	108.7	117.2	139.7	125.5	108.7

